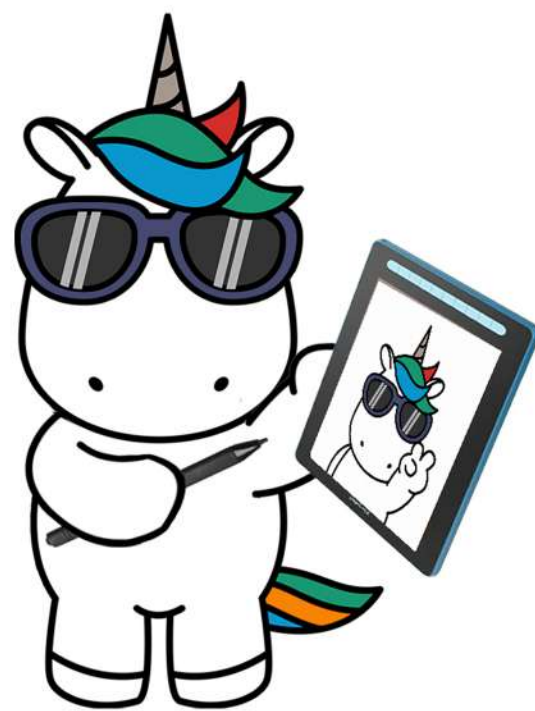


 **Step up!** VOTRE IMAGE
VOTRE NOTORIÉTÉ

Portfolio





Visuels pour les réseaux sociaux

MyStore

3-en-1
Foldable Qi2
Wireless
Charging Stand

Le meilleur cadeau pour Noël

MyStore

13"

Apple MacBook Air
Poids plume. Puissance M3

16Gb RAM 256Gb SSD

Enceinte Galerie Zoom Ankorondrano Et Golden Business Center, Morarano - Alarobia, Bâtiment C

Gardez le cap sur la route avec Quicklane

Quick Lane
TIRE & AUTO CENTER

BOSCH
Des technologies pour la vie

FILTRES HUILE

BOSCH Service
Car Service

MATERAUTO

033 50 102 76 / 033 37 101 21

Quels mots associez-vous à l'argent ?

- Expert de la relation à l'argent
- Coach certifié
- Economiste de formation

Pour en savoir plus www.cjunodconseil.com

MyStore

3-en-1
Foldable Qi2
Wireless
Charging Stand

Pliable

Disponible dans nos boutiques

Enceinte Galerie Zoom Ankorondrano Et Golden Business Center, Morarano - Alarobia, Bâtiment C

ADM value — NOS TALENTS EN LUMIERE

Je suis convaincue qu'une équipe épanouie est la clé d'une expérience client exceptionnelle.
— Louise Bouteffou

Une passion révélée
Un simple casseque, une volée... et très vite, une passion pour la relation client. L'histoire de Loubrno était lancée !

Une ascension remarquable
En 2008, elle accepte un challenge audacieux : prendre la direction du site ADM Value de Meknes. Elle transforme le challenge en succès !

CB 4X SANS FRAIS

LE CANAPÉ QUI SE TRANSFORME SELON VOS ENVIES

990€ SALON CONVERTIBLE KARINA

ADM value tessi

Comment ADM Value est devenu le partenaire idéal d'Interflora pour la Saint-Valentin ?

En garantissant une continuité de service optimale

En anticipant minutieusement les besoins en Ressources Humaines

De 30 à 200 conseillers en charge en 24h

En préservant la satisfaction client, même en plein boom d'activité

ADM value tessi

Notre entreprise a toujours souffert des fortes pics d'activité concentrés sur une période. Grâce à l'anticipation du recrutement, de la sélection et de la préparation, ces temps forts sont gérés de manière quasiment parfaite.

Laurent Pelletier
Group Customer Care Manager France et Europe

Prêt à dépasser vos objectifs ?
Interflora a relevé ses défis grâce à ADM Value.

Pourquoi pas vous ?
Téléchargez le succès story

www.admvalue.com

MyStore

2-en-1 USB-C Qi2 de Twelve South

Chargeur Butterfly SE

PERFORMANCE COACHING

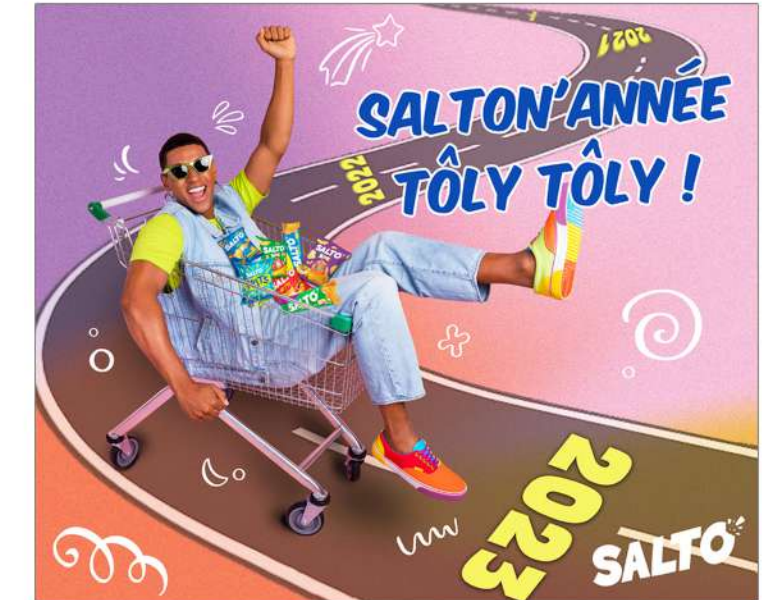
MAY THE FLOW BE WITH YOU

TRANSPOSER
Les meilleures pratiques du sport dans la vie de l'entreprise

INTÉGRER
Les expertises du monde professionnel dans le quotidien des athlètes

- Coaching professionnel
- Accompagnement collectif
- Préparation mentale
- Sophrologie

performanceetcoaching.fr contact@performanceetcoaching.fr





Flyers & Brochures

Chers Habitants,

Après 10 ans d'existence, le moment est venu de vous faire part de la fin de cette belle aventure, soit la fermeture définitive de notre magasin HABITAT à Andraharo.

À vous chers Habitants, qui nous suivez depuis de nombreuses années et qui avez fait découvrir HABITAT à vos proches sur Tana ou dans les provinces, mille mercis pour chaque sourire à l'entrée du magasin.

Grâce à vous, chaque jour a été rempli de moments précieux et de belles rencontres. Nous avons métamorphosé votre intérieur et nous vous avons accompagné pour faire de vos fêtes des moments inoubliables.

Nous vous exprimons nos plus sincères remerciements pour la confiance que vous avez su nous témoigner. Ce fut toujours un réel plaisir de vous servir. Merci du fond du cœur pour votre fidélité et votre soutien.

Nous avons vécu avec vous de bons moments qui resteront gravés dans nos cœurs pour toujours.

Merci d'avoir écrit cette belle histoire à nos côtés. Prenez soin de vous, et, qui sait, peut-être que nos chemins se croiseront à nouveau, sous d'autres horizons.

L'équipe HABITAT

LIVE shopping

Joignez-nous sur Habitat 034 42 478 03

Vous serez guidé pas à pas

- dans le choix de vos articles
- leur disponibilité en magasin

Recevez les photos de vos articles

- confirmez votre commande
- recevez le montant total

Finalisez votre achat

Choisissez votre mode de paiement

- #111*1*2*0344247803*MONTANT#
- #144 3 2 107380 MONTANT
- à la livraison ou lors du retrait en magasin

Choisissez votre mode de livraison

- retrait en magasin
- en livraison groupée les mardis et jeudis : OFFERTE
- livraison le jour même : 5.000 Ar à 50.000 Ar
- si commande > 2.000.000 Ar

Continuez à nous suivre

On vous livre

On vous le monte

Respirez !
Vous êtes en sécurité dans cet établissement

Se décontaminer les mains, nous en avons l'habitude. Mais qu'en est-il de l'air que nous respirons ?

Éliminez 99,9% des virus, bactéries, polluants, allergènes...

La 1^{ère} équipée de France

NOVALUM
DÉSINFECTION AIR & SURFACES

www.novalum.fr

Happy HALLOWEEN

Lanternes

5€⁹⁹

1€⁹⁹

Le Grand JACKPOT

CHERY FUN TO DRIVE

GARANTIE 5 ANS 150 000 KM

Vente à crédit Jusqu'à 24 MOIS Acompte à partir de 20%

La Meilleure Garantie de Madagascar

MATERAUTO

020 22 233 39 Materauto S.A www.materauto.mg Route des hydrocarbures Ankorondrano

Des Recettes sans prise de tête !

Le Grand JACKPOT

Shan

Kofta

asala

Le plaisir des fruits

PROMOTION 2€⁴⁹

Rea depuis 1956

Le Nectar ORANGE PASSION

Le Grand JACKPOT



Mini-catalogues

habitat

MINI CATALOGUE

Déco

habitat

MINI Catalogue

TEXTILES

Part. I

*sous réserve de stocks disponibles

habitat

Mobiliers

RITA
Buffet haut en chêne
2 portes - Naturel et orange
822532

3 495 000 AR
2 135 700 AR

habitat

Mobiliers

SLEDGE
Table basse en chêne
Naturel
825855

1 135 000 AR
791 980 AR

habitat

PLAIDS

ESAKI
Plaid Vert
916294
240 000 AR

ULVI
Plaid en coton
à rayures bleues
827101
220 700 AR

habitat

MINI-CATALOGUE

Méli-mélo

habitat

MINI CATALOGUE

GAP

habitat

Mobiliers

CYRUS
Fauteuil en tissu
gris foncé
911214

5 826 000 AR
3 826 130 AR

habitat

Mobiliers

MILLA
Table basse en noyer
et bois laqué - Bleu nuit
817570

3 495 000 AR
2 472 400 AR

habitat

PLAIDS

SONIA
Plaid en coton
130 x 170cm
823797
140 700 AR

RELAX
Plaid
130 x 170cm
822587
237 700 AR

smeg

BLENDER
Corps en alu coulé, double lame en acier, dispo en couleur rose et bleu azur
1 455 600 AR

habitat

smeg

ACCESSOIRES POUR ROBOT HACHOIR
Accessoires inclus :
3 grilles à hacher (Ø 8mm, 4,2mm, 3mm)
Accessoire pour saucisses
Accessoire pour Kebbés
Poids net : 1,6 Kg
655 500 AR

habitat

habitat

DÉCO Part. II

SAGA
Vase en grès
823866
4 disponibles
~~20 000 AR~~
145 850 AR

GABRIEL
Photophore en verre
803948
2 disponibles
~~0 000 AR~~
47 500 AR

HOLLY
Nichoir en grès
805525
8 disponibles
~~15 000 AR~~
76 050 AR

FARIBOLES
Bougie parfumées Rhum, miel, cocojau
824963
14 disponibles
~~7 000 AR~~
39 850 AR

*sous réserve de stocks disponibles

habitat

STEWIE
Table basse ronde en chêne
825137
1 935 000 AR

habitat

PANDA
Support pour livre de cuisine en bambou
966423
82 000 AR

smeg

PRESSE-AGRUMES
Bleu azur
859 500 AR

habitat

smeg

ROBOT SUR SOCLE
Rose
2 921 300 AR
Rouge
3 140 000 AR

habitat

habitat

DÉCO Part. II

GABRIEL
Photophore en verre
803948
2 disponibles
~~0 000 AR~~
47 500 AR

HOLLY
Nichoir en grès
805525
8 disponibles
~~15 000 AR~~
76 050 AR

FARIBOLES
Bougie parfumées Rhum, miel, cocojau
824963
14 disponibles
~~7 000 AR~~
39 850 AR

*sous réserve de stocks disponibles

habitat

ULISSE
Tabouret à vis en chêne - Naturel
826853
754 200 AR

habitat

TOUNDR
Chaise en chêne et cordes - Naturel
825978
1 129 900 AR



Affiches

MyStore

Authorized Reseller Authorized Service Provider



Le Nouveau bouton
Commande de
l'appareil photo

Cliquez pour lancer l'app Appareil photo.
Cliquez à nouveau pour prendre



LE POUVOIR DE LA PRISE DE PAROLE



Vous apprendrez à valoriser **vo**tre image,
structurer votre **message** et adopter la bonne **posture**.



PRÉPARER LE GRAND ORAL

Stepup
formation

Les Ateliers

2 ateliers de 3H30

Préparer son Grand Oral pourquoi ?

- Comment donner corps à votre message ?
- Comment votre communication non-verbale peut-elle vous trahir ?
- Quelles bonnes pratiques et automatismes acquérir ?
- Comment votre présentation peut-elle devenir percutante ?

Le Grand Oral en 3 étapes :

- 1. Introduire le sujet. Cette courte étape permet à l'élève d'expliquer le choix de son sujet et de sa problématique.
- 2. Dialoguer pour convaincre le jury.



L'INTERVENANTE

Ingrid GENILLON
Je suis entrepreneure et comédienne-metteur en scène de théâtre depuis plus de 15 ans. J'ai décidé de mettre ma passion au service de toute personne désireuse d'améliorer sa prise de parole de manière ludique. Le théâtre est l'outil idéal. Formée en développement personnel et en pédagogie, j'associe toutes mes compétences dans les modules de formation sur mesure. Je suis également chargée de communication et Community Manager pour les entreprises.

AGENDA

Samedi 12
Avril 2025
14h00 à 17h30

Samedi 17
Mai 2025
14h00 à 17h30

PANASH
Tana Water Front

(+ 261) 32 07 140 40
<https://idatelier.mg>



ÉLECTION DES CONSEILLERS DES FRANÇAIS DE L'ÉTRANGER - CONSEIL CONSULAIRE
PAR INTERNET - DU 21 AU 26 MAI 2021 À L'URNE - DIMANCHE 30 MAI 2021

Mieux vivre Ensemble à MADAGASCAR

POUR UNE COMMUNAUTÉ FRANÇAISE
DYNAMIQUE ET SOLIDAIRE !



NOS 5 ACTIONS PRIORITAIRES

- 1 DÉFENDONS un enseignement des services consulaires et de proximité
- 2 MAINTENONS un enseignement français de qualité et la sécurité des Français
- 3 EXIGEONS l'amélioration des actions pour la santé et la sécurité des Français
- 4 SOUTENONS les initiatives favorables à l'environnement et à la biodiversité
- 5 ASSURONS le soutien et l'information aux associations et entrepreneurs

CONTACTEZ-NOUS ! 034 22 590 46 | contact@mieuxvivre-ensemble.fr

MyStore

Authorized Reseller Authorized Service Provider



5X
Plus Résistant*

LENS PROTECTION pour la gamme iPhone 16



E-book



ACJ

Le guide de l'entrepreneur Transform'Acteur

Cible tes actions au bon niveau du spectre pour avoir plus d'impact et de succès

Anne-Chantal Junod

SOMMAIRE

- 06 Introduction
- 06 Comprendre le développement comme une progression naturelle
- 08 Théorie au sujet des différents niveaux
 - Le niveau ARTISAN : apprendre et faire
 - Le niveau GESTIONNAIRE : gagner de l'argent
 - Le niveau LEADER : transmettre et servir
 - Le niveau EXPERT : résoudre
 - Le niveau CRÉATEUR : inspirer et être
- 13 Interprétation des grilles obtenues
 - Prédominance haute
 - Prédominance centrale
 - Prédominance basse
 - Prédominance d'un vide
- 17 Le spectre de développement de carrière
 - Exploration
 - Plan d'action
- 20 Et encore ...

RESPONSABILITÉ

La propriétaire de ce livre met à disposition des visiteurs un large contenu d'informations gratuites (Facebook, vidéos YouTube, interviews, visualisations). Elle s'assure en permanence, avec intégrité et éthique, de mettre tous les moyens à sa disposition pour s'assurer de la qualité de ses contenus. Toutefois, il n'en revient qu'à l'utilisateur d'utiliser ces informations sous son entière responsabilité.

L'utilisateur dégage donc la propriétaire de toute responsabilité à cet égard. Les propos tenus dans ce livre, au même titre que les pilules de contenu proposées par Anne-Chantal Junod, ne remplaceront jamais une consultation professionnelle, si tel est votre besoin.

Il n'y a aucune garantie que vous obtiendrez les résultats et les résultats avec les recommandations et les outils décrits et proposés dans ce livre, sur nos réseaux sociaux et notre site web.

Nous ne croyons ni aux formules magiques et ni au succès en un cliquement de doigts.

La personne et/ou le visiteur de ce livre, ainsi que de notre site, est la seule responsable de ses succès et comprend que sa réussite est basée sur plusieurs facteurs, tels que son engagement, son niveau d'ouverture à soi et à la nouveauté, sa motivation à changer, ainsi que sa capacité à passer à l'action, pour n'en nommer que quelques-uns.

PROPRIÉTÉS

Ce livret ainsi que le site web par lequel vous êtes passé pour l'obtenir sont la propriété exclusive d'Anne-Chantal Junod.

www.anne-chantal-junod.com

Le guide de l'entrepreneur Transform'Acteur 05

biotope MADAGASIKARA

Biotope Madagasikara

Une société d'ingénierie écologique et environnementale au service du développement durable

Hello ! Je suis Anne-Chantal

Comme toi, je suis une entrepreneure Transform'Actrice.

J'ai de tout temps été passionnée par le fonctionnement de l'être humain et sa capacité à évoluer. Cette passion m'a tout naturellement amenée dans le monde de l'enseignement, où j'ai accompagné des milliers d'élèves à grandir dans leurs savoir-faire et leur savoir-être.

Mon élan de contribution m'a amenée à des postes clés comme médiatrice, responsable pédagogique, et présidente de l'association des enseignants. J'ai ainsi développé une expertise en gestion de situations complexes, en communication et leadership.

Depuis 1995, une quête de sens et de mieux-être a marqué mon parcours, me guidant vers des approches alternatives comme la kinésiologie, la Communication NonViolente, le coaching, les constellations systémiques et familiales, et PeterKoenigSystem, afin de mieux me comprendre et apaiser les différentes facettes de ma Vie.

En 2017, j'ai débuté mon activité d'indépendante pour accompagner le changement personnel et professionnel. Ce changement de statut ne s'est pas fait dans la fluidité.

Les débuts ont été laborieux, car je n'avais pas acquis les compétences liées à l'entrepreneuriat dans mon métier d'enseignante. J'ai dû tout apprendre ! En expérimentant, en suivant des formations en ligne, en faisant et en me faisant accompagner par des mentors. Cette expérience, je la transmets en accompagnant les entrepreneurs qui souhaitent booster leur activité en les aidant à libérer leurs croyances, loyautés et peurs limitantes.

Je te souhaite de découvrir dans ce livret les informations nécessaires pour gagner du temps et de l'énergie pour un développement efficace de ton activité professionnelle.

De tout cœur,

Anne-Chantal

Le guide de l'entrepreneur Transform'Acteur 05

LE NIVEAU EXPERT : RÉSOUDRE

L'objectif principal du niveau expert, qui correspond à l'ère de l'information, est d'apporter des solutions innovantes en combinant ou approfondissant des connaissances. L'expert se distingue par son identité spécifique, qui repose sur une maîtrise approfondie de son domaine et une capacité à se différencier. Ce niveau exige non seulement des compétences techniques, mais aussi une estime de soi solide et le courage de remettre en question le statu quo.

Les qualités essentielles de l'expert :

- 1- **Capacité à résoudre et à innover :** L'expert rassemble différentes connaissances pour créer du neuf ou approfondir un aspect précis d'un domaine. Au lieu de se plaindre des dysfonctionnements, l'expert propose des solutions, même si celles-ci remettent en cause les paradigmes dominants.
- 2- **Courage et estime de soi :** Il doit avoir le courage de confronter les normes établies et de déclarer, comme dans le conte de l'empereur nu, que « le roi est nu » lorsque c'est nécessaire.

Les enjeux du niveau expert :

- Dépasser les attachements personnels
- Faire face à l'incompréhension
- Développer une expertise authentique

L'expert est essentiel pour identifier les dysfonctionnements systémiques et proposer des solutions qui transcendent les paradigmes en place.

Exemple : il y a 25 ans, les premiers boulangers qui ont proposé des recettes de pain et pâtisseries sans gluten et sans lactose pour les personnes allergiques.

Le guide de l'entrepreneur Transform'Acteur 11

LE NIVEAU CRÉATEUR : INSPIRER ET ÊTRE

Le niveau créateur représente l'apogée du développement de carrière, comparable à une ère d'imagination et d'innovation. Le créateur ne se limite pas au connu ; il imagine, invente, et donne naissance à quelque chose de totalement nouveau, souvent bien au-delà de lui-même ou de son domaine initial. Son travail dépasse les solutions simples et pratiques pour devenir une contribution à une réalité plus grande.

Les qualités du créateur :

- 1- **Unification des niveaux précédents :** Le créateur combine les compétences de l'artisan, l'organisation du gestionnaire, le courage du leader et la maîtrise de l'expert.
- 2- **Création au-delà de soi**
- 3- **Harmonie entre vie et travail :** Le travail devient un jeu où le temps semble s'arrêter. Les idées de vacances ou de retraite perdent leur sens, car la vie est vécue comme une forme de félicité.

Les enjeux du niveau créateur :

- Aller au-delà du connu
- Contribuer ou bien collectif

LE RÔLE DU CRÉATEUR :

Les créateurs sont des artisans accomplis, mais bien plus que cela. Ils incarnent l'imagination et l'innovation, et leur travail reflète une parfaite synergie entre maîtrise technique, organisation, leadership et expertise. Ils ne cherchent pas seulement à réussir, mais à l'accompagner en donnant vie à des idées qui transcendent les besoins individuels pour répondre aux grands défis de leur époque.

Pour eux, la vie elle-même est une œuvre d'art où chaque journée est une opportunité de création. Leur contribution inspire et dépasse les notions traditionnelles de travail ou de réussite, offrant une vision unique et transformatrice du monde.

Maintenant, il est temps de se pencher sur la grille que vous avez obtenue et d'interpréter votre résultat.

Le guide de l'entrepreneur Transform'Acteur 12

Nos contacts : Guillaume CREPIN - Mathieu SOUQUET
Lot VT 14 G Andohaheloandrovocza Antananarivo 101
Lot ANS12609 Talamaty Fianarantsoa - 301
Tel. +261 (0) 34 37 616 00
madagascar@biotope.fr
www.biotope.fr
facebook.com/BiotopeMadagascar
fr.linkedin.com/

Equipes mobilisables

Deux antennes à Madagascar :

- Siège social à Antananarivo
- Agence à Fianarantsoa

Biotope Madagascar se compose d'experts parlant français habitués à l'exercice des métiers de l'entreprise en contexte malagasy et dispose de moyens logistiques et techniques nécessaires à la bonne exécution des missions qui lui sont confiées.

Agence de l'Océan Indien

La présence de Biotope sur l'île de La Réunion nous permet également de mobiliser une expertise internationale expérimentée pour couvrir l'ensemble des besoins de nos partenaires y compris à l'échelle régionale (Bassin sud-ouest de l'Océan Indien).

Communication et édition

Depuis 1994, Biotope développe sa propre maison d'édition, et publie des ouvrages sur la faune, la flore et les milieux naturels.

Groupe Biotope

Fort de 30 années d'expérience, le groupe Biotope compte aujourd'hui près de 800 collaborateurs, répartis dans 18 implantations en France métropolitaine, 4 à l'étranger, 8 filiales internationales (Madagascar, Gabon, Guinée, Maroc, Chine, Belgique, Luxembourg, Colombie) et 4 filiales thématiques (Édition et communication, Milieu aquatiques, Régénération des sols et Compensation écologique).

Biotope Madagasikara: L'expertise environnementale du groupe Biotope au service de Madagascar

La filiale Biotope Madagasikara, créée en 2008 après plus de 10 ans de travail à l'étranger, a su mettre en œuvre localement l'ensemble des métiers de la société depuis sa création. Biotope Madagasikara est aujourd'hui un acteur parfaitement identifié et reconnu localement, pour son savoir-faire et sa capacité à assurer de façon performante ses actions globales de contribution de l'environnement et en particulier de la Biodiversité.

PARTENAIRES INSTITUTIONNELS: AFD, IFDC, UNICEF, etc.

PARTENAIRES TECHNIQUES ET FINANCIERS: BANGAL, clqury, gruner, etc.

BUREAUX DE CONSEIL: EY, GFA, pwc, etc.

AGENCES D'ÉDITION: OIM, etc.

SECTEUR PRIVÉ: COOHV, etc.

COOPERATION DÉCENTRALISÉE: PRACTICA, GESCO, etc.

ONG CONSERVATION: etc.

INSTITUTS: etc.

COMMENT DÉSINFECTER LES ESPACES DE VIE EN TOUTE SÉCURITÉ ?

II. Le rayonnement UVC à l'assaut des micro-organismes pathogènes

Des recherches ont déjà mis en évidence que l'ADN, qui se trouve au cœur des cellules de tous les êtres vivants, absorbe les UV entre 200 et 300 nm. Ce sont les rayonnements UVC même assez puissants pour détruire les liaisons covalentes entre les bases complémentaires reliant les 2 brins d'ADN. Les rayons UVC peuvent par conséquent détruire toutes sortes de micro-organismes pathogènes tels que :

- les microbes ;
- les bactéries ;
- les virus ;
- les protozoaires ;
- les champignons ...

03

III. La désinfection de surface et de l'air efficace, rapide et écologique

Bien avant l'ère du coronavirus, la désinfection par rayons ultraviolets a déjà fait ses preuves dans le milieu industriel et hospitalier. Elle est notamment utilisée dans :

- la désinfection de bloc opératoire et de matériels médicaux ;
- le traitement des eaux destinées à la potabilisation ou pour purifier celles rejetées par les industriels ;
- l'agroalimentaire pour s'affranchir des produits chimiques dans le traitement des produits et de leurs emballages ; ...

Qui plus est, la désinfection par ultraviolet s'avère à la fois rapide, efficace et surtout écologique.

05

RESTONS EN CONTACT

Madagascar
+321 009 70 22
+321 009 57 11
www.novalum.fr
www.facebook.com/novalum



Logo & charte graphique



Step up!



Deal.mg



Smile Concept
CABINET DENTAIRE



flower



لور
لور



Medifit
Physiothérapie & Santé féminine



vibee's



Infiny Sys
Groupe



Hego Tech
Informatique & Telecoms

Charte graphique

Branding réalisé par STEPUP Agence

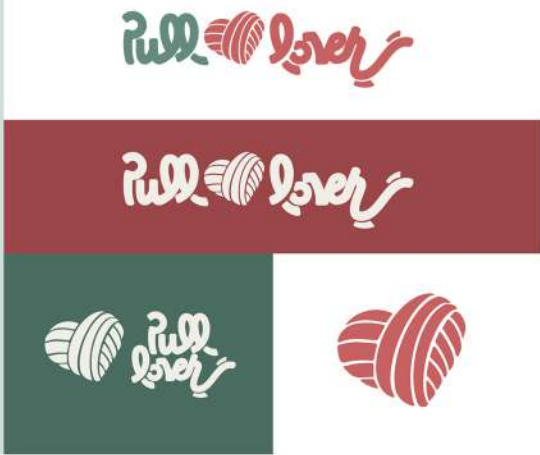
Avril 2025

01. Logo

Logo sur couleurs

Pour garantir une bonne lisibilité et un impact visuel fort, nous utilisons la version blanche du logo lorsque celui-ci est placé sur des fonds colorés. Les lettres foncées comme #A14344 (bordeaux profond) et #477062 (vert gris) seront privilégiées pour ces fonds, car elles offrent un contraste optimal avec le logo blanc.

Cependant, nous restons flexibles dans le choix des couleurs de fond, tant que la visibilité et l'harmonie visuelle sont respectées. L'objectif est de toujours conserver une bonne lisibilité du logo, quelle que soit l'application.



01. Logo

Logo principal

Ce logo combine trois éléments clés pour transmettre une identité forte et chaleureuse. Le cœur en forme de pelote de laine symbolise la passion, la créativité et le lien entre les individus. Le texte 'Pull Loverz' est unique, avec une typographie dynamique, renforce le caractère distinctif et moderne de la marque.



02. Palette

L'utilisation de nuances en escalier d'une couleur principale permet de créer une identité visuelle cohérente tout en offrant une meilleure lisibilité et hiérarchisation de l'information.

Application concrète sur les supports de communication :

- Les teintes claires : peuvent être utilisées pour les fonds, les cartes, ou les sections secondaires. Elles apportent de la légèreté et laissent respirer le design.
- Les teintes intermédiaires : parfaites pour les éléments clés du site : filtres, boutons principaux, barrières ou encarts importants.
- Les teintes foncées : peuvent être utilisées pour le texte, les icônes, ou les menus, car elles assurent un bon contraste et renforcent la lisibilité.

Palette principale	Nuancier principal
#C9D5D0 Rouge Terre Cuite	#7A2020 #A14344 #E3A6A6 #F2D9D9
#68B7F7 Vert sauge	#334F40 #4EAF42 #A48852 #D9E3DF

03. Mockup

Les mockups sont des mises en situation réalistes du logo et des éléments graphiques de la marque. Ils permettent de visualiser comment l'identité visuelle s'adapte sur différents supports : packaging, affiches, site web, vêtements, etc.

C'est une étape essentielle pour valider la cohérence et l'impact du design dans la vie réelle, et pour se projeter concrètement dans l'univers de la marque.



Versions monochromes

Les versions monochromes sont utilisées uniquement dans les situations où l'utilisation de la couleur n'est pas autorisée, ou lorsque le logo est placé sur un fond de la même couleur que le logo principal.



Les interdits

Éviter des versions tronquées ou déformées. Ajouter une ombre portée. Modifier les couleurs. Changer l'orientation. Déformer le logo. Appliquer d'autres formes.

Iconographie

Utiliser la version la plus simple et claire du logo. Éviter les effets de bordure, de flou, de vibration, etc. Éviter les effets de transparence, de superposition, etc. Éviter les effets de perspective, de rotation, etc.

Couleurs Principales	Couleurs Secondaires
HEX #B3B35A CMJN 50, 50, 58 RVB 85, 85, 92	HEX #E73C3C CMJN 25, 50, 100 RVB 231, 62, 62
HEX #F06A42 CMJN 85, 50, 50 RVB 240, 100, 100	HEX #477062 CMJN 15, 25, 50 RVB 73, 112, 80



LOGOTYPE PRINCIPAL Hego Tech

ZONE DE PROTECTION

TAILLE D'UTILISATION MINIMALE

Pour rester lisible, le logotype ne doit pas être utilisé en dessous de 30 mm de largeur.

En dessous de 30 mm de largeur et jusqu'à 20 mm, le version entière doit être utilisée afin de garantir une lecture optimale.

INTERDITS GRAPHIQUES

Toute modification du logotype est interdite. Il doit toujours être utilisé sous sa forme originale. Toutes les versions du logotype présentées dans cette charte sont autorisées.

COULEURS

La palette de couleurs

HEXA	CMJN	RVB	HEXA	CMJN	RVB
#338855	50 80 17 2	51 107 70	#008080	68 51 0	14 85 225
#7A2020	88 42 40 7	144 105 103	#F06A42	85 50 50	240 100 100

COULEURS COMPLÉMENTAIRES UTILISABLES POUR AUTRES SUPPORTS DE COMMUNICATION

HEXA	CMJN	HEXA	HEXA	CMJN	HEXA
#F7931E	0 63 72 0	255 107 90	#F06A42	85 50 50	240 100 100

DÉCLINAISONS COLORIMÉTRIQUES Hego Tech

SUR FOND SOMBRE SUR FOND BLEU DOMINANTE

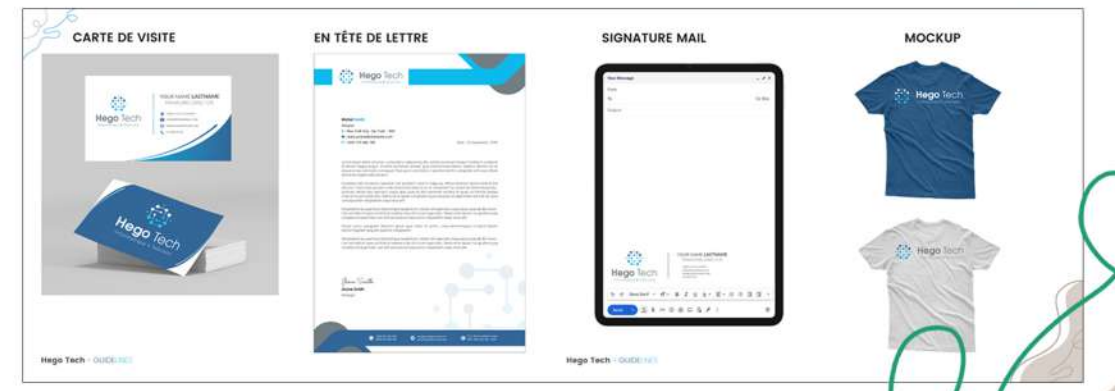
TYPGRAPHIES DU LOGOTYPE

La typographie utilisée pour 'Hego Tech' est 'ITC Avant Garde Gothic'. La typographie utilisée pour 'Informatique & Telecoms' est 'URW DIN Antic Light'.

TYPGRAPHIES COURANTES

Afin de garantir une cohérence et une bonne hiérarchisation des informations sur les différents supports de communication, les typographies doivent être utilisées comme définies plus bas. L'ensemble des typographies sélectionnées sont des Google Fonts, gratuites et sans licence.

TITRE H1 ITC AVANT GARDE GOTHIC
SOUS-TITRE H2 ITC AVANT GARDE GOTHIC
PARAGRAPHE URW DIN ANTIC LIGHT





Livrets

GUIDE DE PASSATIONS DES ACTIVITÉS RELATIVES À L'ÉDUCATION À L'ORIENTATION SCOLAIRE ET PROFESSIONNELLE ET DE L'OUTIL « FPOSP »

ASMAE Madagascar, France, AFD

AVANT-PROPOS

Le présent guide s'inscrit dans une démarche conjointe entre le *Ministère de l'Éducation Nationale (MEN)* et *Asmae Madagascar* dans le cadre de la mise en œuvre du projet Anky-3 visant à renforcer l'inclusion sociale et scolaire des enfants de 3 à 12 ans par la diffusion des bonnes pratiques et d'outils pédagogiques... Ce guide de passation et l'outil FPOSP sont destinés à renforcer l'Éducation à l'Orientation Scolaire et Professionnelle dès le primaire et répondent à un double enjeu : la rétention et la lutte contre le décrochage scolaire, tout en assurant une fluidité des parcours éducatifs pour chaque enfant.

Les constats suivants constituent l'origine du projet

Selon le Multiple Indicator Cluster Survey (MICS-6) de 2018, les données nationales révèlent des disparités profondes dans l'accès à l'éducation :

- Seuls 56 % des enfants achèvent le cycle primaire, avec un écart criant entre les quintiles riches (86 %) et pauvres (18 %).
- Au collège, le taux d'achèvement chute à 26 % (67 % pour les plus aisés contre 3 % pour les plus défavorisés).
- Au lycée, moins de 1 % des enfants issus des ménages les plus pauvres atteignent ce niveau, contre 58 % dans les familles riches.
- Par ailleurs, 41 % des enfants de 5 à 11 ans et 56 % des 12-14 ans sont en situation de travail, y compris dans les ménages non précaires, démontrant que la pauvreté n'est pas l'unique facteur de déscolarisation.

Face à ces constats, le Ministère a identifié le besoin crucial d'une orientation précoce et inclusive sensible au genre pour prévenir l'abandon scolaire. Un processus d'orientation permet en effet de donner du sens aux apprentissages, ainsi que de guider les choix des élèves en post-secondaire – choix qui se révèlent souvent source d'échec par manque d'accompagnement.

Une méthodologie collaborative
La conception de l'outil FPOSP et de ce guide de passation de l'E-OSP a mobilisé :

- Des concepteurs-formateurs, du MEN/ENFP/OSFP
- Des conseillers techniques d'Asmae et des professionnels éducatifs des centres partenaires d'Asmae pour ancrer les outils dans les réalités du terrain.

Public cible
Ce guide est destiné aux :

- Enseignants du primaire, pour qu'ils deviennent des relais d'orientation dès les premières classes.
- Professionnels éducatifs en charge d'enfant d'âge primaire des structures non formelles.
- Enfants d'âge primaire pour les aider à construire un projet de vie cohérent, réduisant les risques de décrochage scolaire et optimisant leur projection professionnelle.

Sommaire

- 08 PREFACE
- 10 AVANT-PROPOS
- 12 INTRODUCTION
- 18 NOTIONS SUR L'E-OSP
- 30 ANIMATION DES ACTIVITÉS DE L'OUTIL FPOSP
- 34 ANNEXE

Annexe

RECOMMANDATION SERVICE PRESSE – Nom, date

SOMMAIRE

- 01 L'AGENCE
- 02 LES MÉDIAS EN FRANCE
- 03 LES RELATIONS PRESSE
- 04 NOTRE OFFRE

AGENCE

PRESSACADÉMIE
FORMATION & MONTAGE

- Média training : se préparer à ses prises de parole face à un journaliste
- Crise en entreprise : se préparer à communiquer lorsque la crise survient
- Prendre la parole quel que soit le public : image, message, posture

Formations en format workshop animées par les attachés Presstance avec l'intervention de journalistes.

LES MÉDIAS

LES MÉDIAS, UN OUTIL PUISSANT DE COMMUNICATION...
... surtout quand c'est un journaliste qui parle de l'entreprise et de ses actualités.

Nos clients l'ont bien compris depuis 1994 !

LES MÉDIAS

14 000 MÉDIAS EN FRANCE, DONT... 3 100 MÉDIAS EN RÉGION

PREFACE

Dans le cadre de la mise en œuvre de la politique éducative ambitieuse de Madagascar, conformément aux Objectifs de Développement Durable (ODD), en particulier l'ODD 4 visant une éducation de qualité inclusive et équitable, le Ministère de l'Éducation Nationale, à travers la Direction de l'Éducation Non Formelle (DENF) et son Service d'Orientation Scolaire et Professionnelle (OSPP), en collaboration avec Asmae et ses partenaires locaux, s'engage à développer et à diffuser des outils pédagogiques innovants en tenant compte de la dimension genre pour accompagner les élèves dans leurs parcours d'apprentissage et leurs choix d'avenir.

Ce Guide de passation des activités relatives à l'Éducation à l'Orientation Scolaire et Professionnelle (E-OSP) et aux Fiches Pédagogiques d'Orientation Scolaire et Professionnelle (FPOSP) s'inscrit dans cette démarche. Il constitue une étape clé dans la mise en œuvre de la stratégie nationale visant à renforcer les compétences des acteurs éducatifs en matière d'orientation. Il est le fruit d'une collaboration entre experts, formateurs et professionnels, et constitue un document à destination des enseignants et des conseillers techniques, afin de leur offrir un cadre de référence et un support pédagogique adaptés à leur contexte et à leurs besoins.

Dans un contexte marqué par des réalités socio-économiques difficiles et des défis croissants en matière d'inclusion professionnelle des jeunes, l'orientation scolaire et professionnelle se présente comme un levier essentiel de réussite éducative. Ce guide est conçu pour accompagner les enseignants et les formateurs dans leur mission de conseil et de guidage, en offrant des outils et des méthodologies innovantes et adaptées à leur contexte.

Asmae Madagascar, en partenariat avec le Ministère de l'Éducation Nationale, a le plaisir de présenter ce guide et de soutenir les enseignants et les formateurs dans leur mission de conseil et de guidage, en offrant des outils et des méthodologies innovantes et adaptées à leur contexte.

Nous espérons que ce guide sera un véritable atout pour les enseignants, les conseillers techniques, les formateurs et les professionnels de l'éducation, et qu'il contribuera à améliorer la qualité de l'éducation et à renforcer les compétences des acteurs éducatifs en matière d'orientation. Ce guide est le fruit d'une collaboration entre experts, formateurs et professionnels, et constitue un document à destination des enseignants et des conseillers techniques, afin de leur offrir un cadre de référence et un support pédagogique adaptés à leur contexte et à leurs besoins.

Nous espérons que ce guide sera un véritable atout pour les enseignants, les conseillers techniques, les formateurs et les professionnels de l'éducation, et qu'il contribuera à améliorer la qualité de l'éducation et à renforcer les compétences des acteurs éducatifs en matière d'orientation. Ce guide est le fruit d'une collaboration entre experts, formateurs et professionnels, et constitue un document à destination des enseignants et des conseillers techniques, afin de leur offrir un cadre de référence et un support pédagogique adaptés à leur contexte et à leurs besoins.

GUIDE D'ACCOMPAGNEMENT DES ENFANTS EN GRANDES DIFFICULTÉS D'APPRENTISSAGE

LES ENFANTS EN GRANDES DIFFICULTÉS D'APPRENTISSAGE

UNE DÉFICIENCE, UNE SITUATION DE HANDICAP

LES DROITS DE L'ENFANT

LES OUTILS ET MÉTHODES DE TRAVAIL

- L'APPROCHE PAR SITUATION
- L'APPROCHE PAR OBJECTIF
- L'APPROCHE PAR COMPÉTENCES

FICHES PÉDAGOGIQUES D'ORIENTATION SCOLAIRE ET PROFESSIONNELLE

ASMAE Madagascar, France, AFD

PREFACE

Dans le cadre de la mise en œuvre de la politique éducative ambitieuse de Madagascar, conformément aux Objectifs de Développement Durable (ODD), en particulier l'ODD 4 visant une éducation de qualité inclusive et équitable, le Ministère de l'Éducation Nationale, à travers la Direction de l'Éducation Non Formelle (DENF) et son Service d'Orientation Scolaire et Professionnelle (OSPP), en collaboration avec Asmae et ses partenaires locaux, s'engage à développer et à diffuser des outils pédagogiques innovants en tenant compte de la dimension genre pour accompagner les élèves dans leurs parcours d'apprentissage et leurs choix d'avenir.

Ce Guide de passation des activités relatives à l'Éducation à l'Orientation Scolaire et Professionnelle (E-OSP) et aux Fiches Pédagogiques d'Orientation Scolaire et Professionnelle (FPOSP) s'inscrit dans cette démarche. Il constitue une étape clé dans la mise en œuvre de la stratégie nationale visant à renforcer les compétences des acteurs éducatifs en matière d'orientation. Il est le fruit d'une collaboration entre experts, formateurs et professionnels, et constitue un document à destination des enseignants et des conseillers techniques, afin de leur offrir un cadre de référence et un support pédagogique adaptés à leur contexte et à leurs besoins.

Dans un contexte marqué par des réalités socio-économiques difficiles et des défis croissants en matière d'inclusion professionnelle des jeunes, l'orientation scolaire et professionnelle se présente comme un levier essentiel de réussite éducative. Ce guide est conçu pour accompagner les enseignants et les formateurs dans leur mission de conseil et de guidage, en offrant des outils et des méthodologies innovantes et adaptées à leur contexte.

Asmae Madagascar, en partenariat avec le Ministère de l'Éducation Nationale, a le plaisir de présenter ce guide et de soutenir les enseignants et les formateurs dans leur mission de conseil et de guidage, en offrant des outils et des méthodologies innovantes et adaptées à leur contexte.

Nous espérons que ce guide sera un véritable atout pour les enseignants, les conseillers techniques, les formateurs et les professionnels de l'éducation, et qu'il contribuera à améliorer la qualité de l'éducation et à renforcer les compétences des acteurs éducatifs en matière d'orientation. Ce guide est le fruit d'une collaboration entre experts, formateurs et professionnels, et constitue un document à destination des enseignants et des conseillers techniques, afin de leur offrir un cadre de référence et un support pédagogique adaptés à leur contexte et à leurs besoins.

FPOSP 1 JE ME CONNAIS

- Session 1 : **IMPORTANT ET QUALITÉ**
- Session 2 : **QUALITÉS ET TALENTS**
- Session 3 : **FORCES ET PROJECTIONS**
- Session 4 : **BILAN ET AFFIRMATION DE SOI**

FPOSP 2 A LA DECOUVERTE DES METIERS

- Session 5 : **LE METIER DE MES PARENTS**
- Session 6 : **INTERVIEWS DE METIERS**
- Session 7 : **UN METIER, UN METIER**

FPOSP 3 MOI ET L'ÉCOLE

- Session 8 : **LE CONTENU DU COURS**
- Session 9 : **ÉCOLE DE MON NEVEU**
- Session 10 : **TROUVER SON ÉCOLE**

FPOSP 4 JE ME PROJETTE ET JE M'ORIENTE

- Session 11 : **CHOISIR EN BONS REVES**
- Session 12 : **TRAVAILER DE BUC**
- Session 13 : **TABLEAU DE VOUSABILITÉ**
- Session 14 : **UN BUC À L'ÉCOLE**

LES MÉDIAS

- PAPIER
- TELEVISION
- WEB
- RADIO

PLUS D'UN FRANÇAIS SUR QUATRE S'INFORME AVEC ACTU.FR

actu.fr

8 100+ 400+

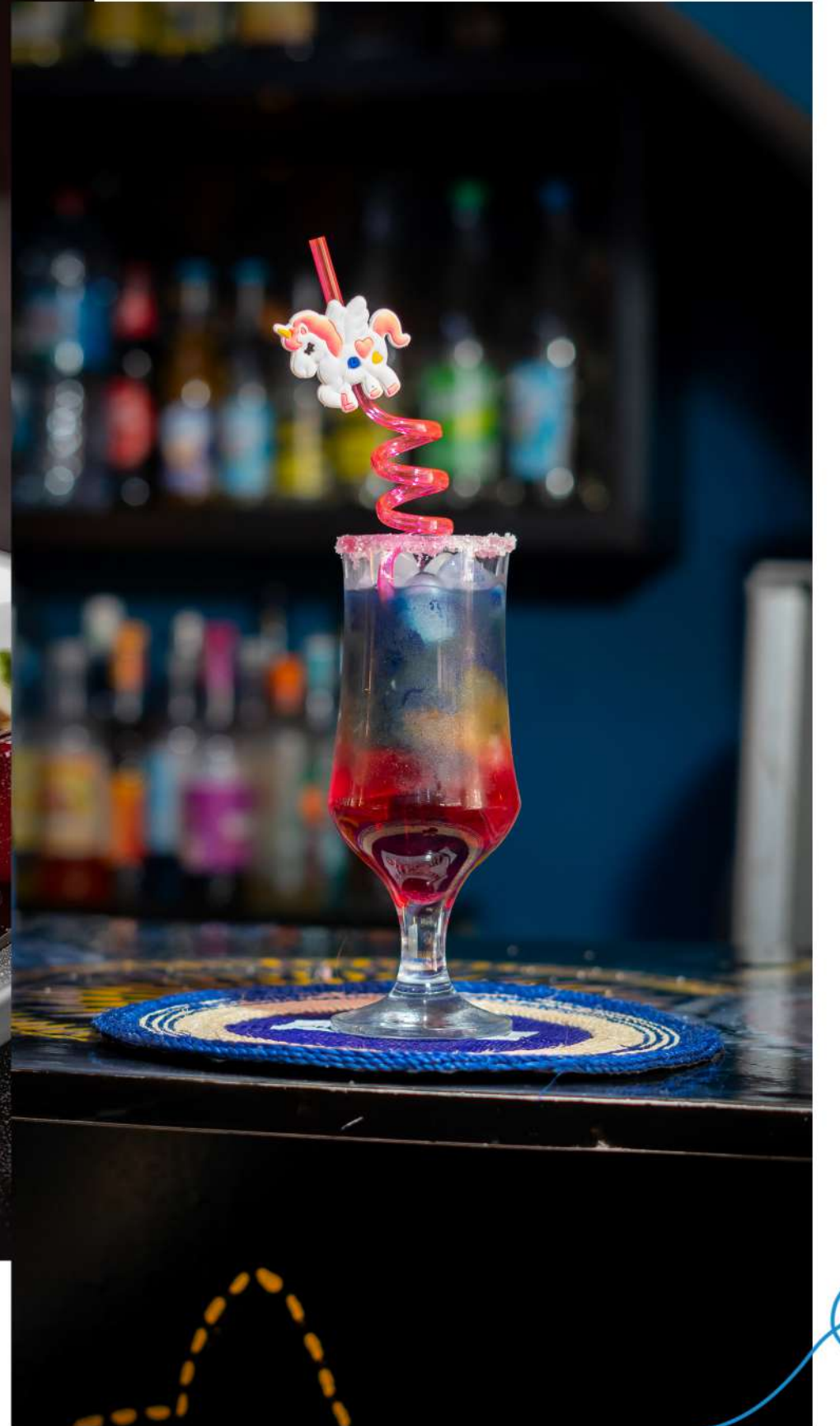
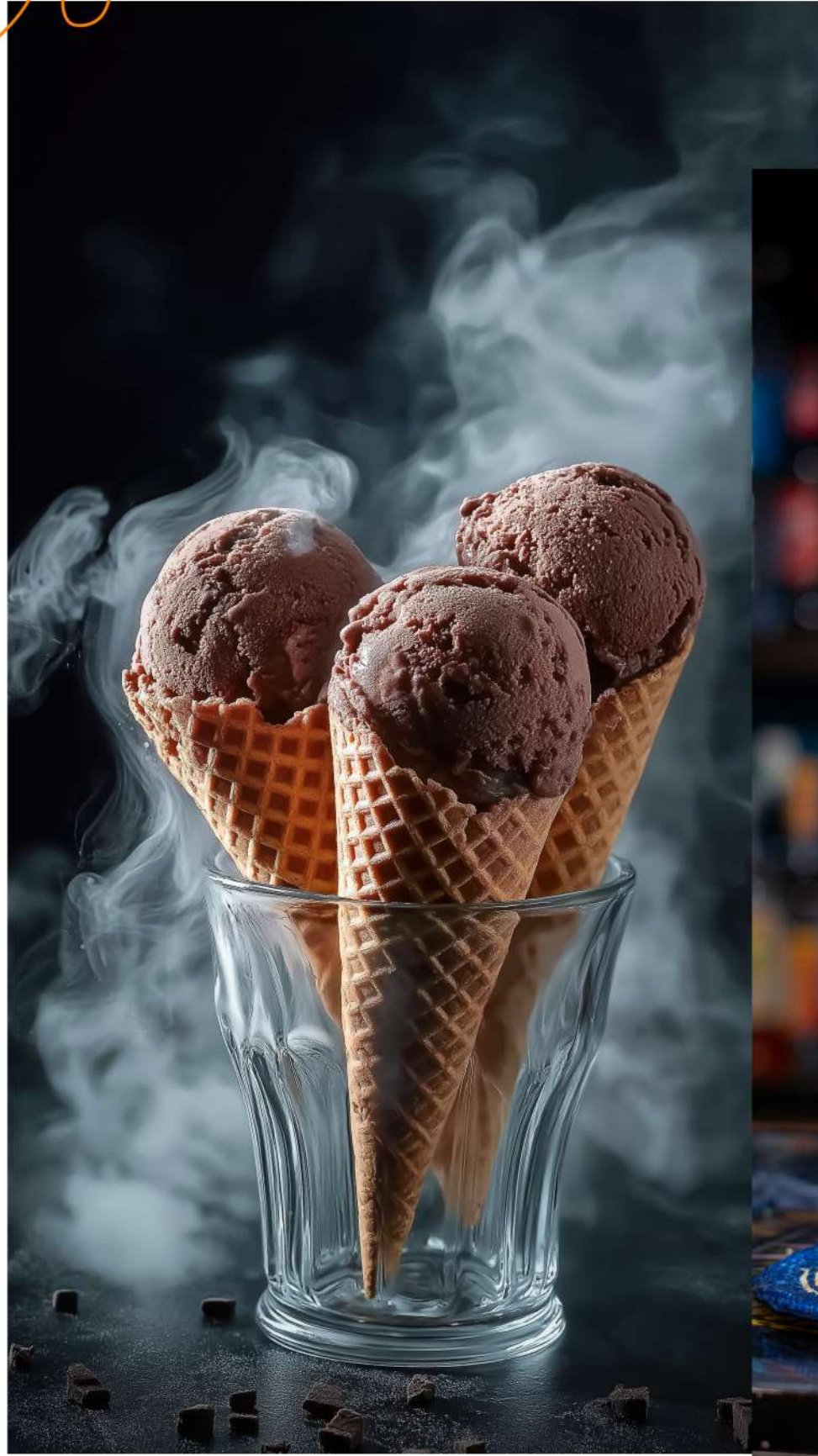
MÉTHODOLOGIE PRESSTANCE POUR CHAQUE ACTION PRESSE

BOITE À OUTILS DE L'ATTACHÉE DE PRESSE PRESSTANCE

- Docteur de presse
- Cartonnet de presse
- Intention de presse
- Table de presse
- Table de presse
- Table de presse



Shooting photo







Maquettes WEB



Notre maison devient la vôtre



Témoignages clients



À propos de nous



Accompagnement à l'installation en Suisse

Kiné en Suisse assiste les candidats dans les démarches administratives. Cela inclut l'accompagnement dans l'obtention des documents et des droits de pratique en Suisse, tout en simplifiant l'intégration dans le pays.

Recrutement simplifié : Notre Processus

Commencez ton parcours de physiothérapeute en Suisse romande avec nous. Sais-tu dès lors, une nouvelle aventure t'attend ?

01
Pre-check : GRATUIT

Avant de nous envoyer ton dossier de candidature, tu passes obligatoirement par un pré-check à effectuer en Suisse en tant que physiothérapeute.

02
L'entretien de découverte

Pur échange nous échangeons sur tes attentes et les projets. Nous effectuons également un bilan de reconnaissance et l'attribution de la Croix Rouge Suisse. Nous te partageons aussi les informations essentielles sur la Suisse romande, sur Kiné en Suisse et sur nos accompagnements.

03
L'entretien intermédiaire

Tu es en pré-check positif et tu lances la procédure de reconnaissance. Quand ton dossier est complet, la Croix Rouge t'envoie une lettre et traite la demande. À la réception du dossier de candidature, nous remboursons les Frais de 400 CHF. Pendant l'attente, nous te proposons les opportunités de postes et les prochaines étapes.

04
L'entretien de validation

L'attente lors de ce dernier entretien est vite faite.

- te proposer un poste et de faciliter la mise en relation avec ton employeur.
- adapter la recherche selon la décision de la Croix Rouge et les aspirations.

Contactez-nous

Téléphone	Adresse	E-mail
021 286 9770	Ballenbergstr. 10 1010 CourmAYon, Belgique	info@kinésuisse.ch

Nous sommes à votre disposition pour toute question.



JE SUIS MARIE COUÉPEL,

Coach professionnelle (DCE) à Bernes et fondatrice de ACM Ressources. Je suis profondément attachée aux valeurs humaines : l'écoute, la bienveillance, le respect, l'authenticité et la confiance. Pour moi, l'humain est au cœur de tout.

COMMENT PUIS-JE VOUS AIDER À VOUS RÉINVENTER ?

Chaque être nous traverse des moments où la confiance en soi vacille, où l'on se sent dégoûté par les défis de la vie professionnelle et personnelle. Ces périodes peuvent laisser des traces et affecter notre estime de soi, notre confiance, ainsi que notre manière d'interagir avec les autres.



RECONSTRUIRE L'ESTIME DE SOI

Tout au long de votre vie, de sur et à mesure d'épreuves vécues comme un défi, nous perdons des morceaux de confiance en nos capacités. Un chef, un manager, un coach important qui finit par nous laisser une empreinte professionnelle ou personnelle, une évaluation négative de notre environnement, une situation financière, des échecs ou simplement difficile, une maladie qui nous a tenus pendant quelque temps.



DEVELOPPER LA CONFIANCE EN SOI ET L'AUTOESTIME

À chaque intention, votre confiance de vous attendre et d'affirmer nos idées influence les autres, mais surtout la perception que nous avons de nous-mêmes. Une réaction qui nous amène à envisager nos idées, un conflit déplié par peur de décevoir, un projet ou une compétence devant nous échouer, une conversation où nous avons le sentiment d'être une proie de parole ou de manque d'attention.



SAVOIR MANAGER

Être manager, c'est bien plus que donner des directives ou diriger des équipes. C'est incarner un modèle et un soutien pour ceux qui nous entourent. Un collaborateur qui arrive à élargir dans son rôle, une décision difficile à expliquer et à faire accepter, une équipe en panne et de devoir dans un environnement changeant, un manque de temps pour réellement accompagner vos collaborateurs, une pression de résultats qui met en péril votre propre équilibre.



PERFORMER EN GROUPE

Les projets les plus ambitieux se concrétisent souvent, seuls et pourtant, lorsque l'équipe peut relever un défi complexe. Un mélange de cohésion et de talents ne s'acquiert pas par hasard, mais résulte de modèles qui favorisent les avantages collectifs, des incompréhensions qui favorisent la reconnaissance et l'efficacité, un message décodé qui renforce la confiance et renvoie l'énergie des idées, une sensation de fiabilité ou d'engagement, même au sein d'un groupe.

UN SOUTIEN PARTICULIER DANS LE DEUIL



MÉTHODE ESSENTIEL

Quel événement de votre vie que la perte d'un être cher ? La douleur de la séparation, la dimension collective, quel événement devient pour vous un défi ? Je vous propose un processus en 3 ou 5 séances pour vous aider à vivre le plus sereinement possible vos étapes de deuil et vous reconnecter avec vous-même, avec votre vie, avec votre famille, avec vos amis et avec le monde qui vous entoure.



Le plus grand bien que nous pouvons faire aux autres n'est pas de leur donner, mais de leur révéler leur richesse, mais de leur révéler leur.



Bienvenue au CFONB : Votre Source d'Information Bancaire



Chers visiteurs, Bienvenue sur le site du Comité Français d'Organisation et de Normalisation Bancaires. Vous y trouverez une présentation générale du CFONB : son rôle, sa structure et la liste de ses membres. Ce site a également pour vocation de vous apporter toute l'information nécessaire sur les résultats des travaux du CFONB et les grands sujets en cours d'étude, qu'il s'agisse des moyens de paiement, des systèmes d'échanges ou des instruments financiers, dans les cadres domestique, européen ou international.

Actualités



19 Mars 2024
Rapport d'activité "Bureau de Normalisation" période 2022/2023
La dernière version du rapport d'activité du Bureau de Normalisation a été publié Rapport 2022/2023.

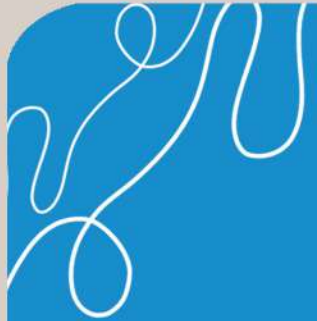


19 Janvier 2024
INVITATION : Rencontre CFONB du 28 Mars 2024 dédiée à la Normalisation
Découvrez pourquoi la Normalisation est une stratégie de compétitivité et adoptez en les bénéfices pour la profession bancaire.



28 Septembre 2023
Événement dédié à la Migration ISO 20022
Le 5 octobre 2023 à 9h30 : "Atelier thématique du CFONB" dédié à la "Migration ISO 20022".





Grand Panneau Photobooth Roll Up

Plénière Prestige

10

CJD

MADAGASCAR

ID' FORMATION ATELIER

ID ET SES MIDIS DE PANASH' LES AFTERS D'ID LES ATELIERS - FORMATIONS ID

(+ 261) 32 07 140 40 / 32 73 631 60
idatelier.mg

stepup VOTRE IMAGE VOTRE NOTORIÉTÉ

Upgrade ta com' avec les Stepupiens !

- Step Up Digital anime tes réseaux sociaux et renforce l'engagement de ta communauté.
- Step Up Web déploie ton site web et booste ta notoriété en ligne.
- Step Up Rédac-SEO te propulse au sommet de Google avec des contenus optimisés.
- Step Up Formation développe tes compétences et ta posture professionnelle avec les bons outils.

QR code and contact info: (+261) 34 81 242 62, (+33 6 09 11 11 27), STEP UP Digital, STEP UP, stepupdigitalmada, contact@stepupagence.com

Vitamine V la vente efficace

CONFÉRENCE COMMERCIAL TU SERAS

“ Pour être maître de son destin commercial, ”

QR codes and contact info: 84 Boulevard Beaumarchais Paris 75011 - France, alain@vitamine-v.fr, Tel : 06 23 07 32 64

Apple iPad air

Le futur rencontre le présent chez **MyStore**

Authorized Reseller / Authorized Service Provider

QR code: Encinte Cora Ankorondrano, Antananarivo

QR code: Golden Business Center Morarano Alarobia, Antananarivo

Apple M4

SATECHI

Vivez l'expérience Apple autrement avec MyStore

Authorized Reseller / Authorized Service Provider

MyStore Golden Business Center Morarano Alarobia (left arrow)

MyStore Ankorondrano, dans l'enceinte du Jumbo Score (right arrow)

Stepup! VOTRE IMAGE
VOTRE NOTORIÉTÉ

STEP UP, agence de communication
passionnée par votre succès.



(+261) 34 81 242 62

contact@stepupagence.com

www.stepupagence.com